

地域をひとつの大きな家族に

ぐるんと  
まちかど新聞



2022.3

Vol.42

ぐるんとまちかど新聞は、  
「地域をひとつの大きな家族に」を  
テーマに、ぐるんとびーでの日常や  
地域のことを発信していきます。

3月の特集

改めまして  
小規模多機能型居宅介護  
「ぐるんとびー駒寄」  
ってどんなところ？



特集

## 小規模多機能型居宅介護「ぐるんとびー駒寄」



### ぐるんとびー駒寄

パークサイド駒寄3号棟  
612号室

ぐるんとびー駒寄は、「地域をひとつの大きな家族に」を合言葉に「困っていてもここに来れば何とかできる」と思える場所と関係性を作りたいという思いで、7年前に、パークサイド駒寄の3号棟の6階に開設しました。

### “小規模多機能型居宅介護”とは？

利用者が可能な限り自立した日常生活を送ることができるよう、「通い」や短期間の「泊まり」や自宅への「訪問」を組合せ、家庭的な環境と地域住民との交流の下で日常生活上の支援や機能訓練を行います。

## ぐるんとびーの暮らしで大切にしていること

### 最期まで生ききる



← 末期癌の利用者さんの「死んでもいいからプールに行きたい」という願いを実現。ぐるんとびーの原点です。

本人の「やりたい」に対して、できない理由ではなく、できる方法を諦めずに考え続けることで、人生の最期まで生ききることに徹底的に伴奏します。

### みんなの2つ目のリビング



利用者さんの中には、ぐるんとびーにふらっとコーヒーを飲みに来られる方もいます。時にはスタッフの悩みを相談したり。まるで家族がリビングに集まってきているよう。

### 住み慣れた自宅で地域住民として生きる



住み慣れた街で、地域住民として暮らしていく。これは、介護が必要になったからといってなくなってしまいうものではありません。行きつけのスーパーなど住み慣れた地域へ出かけたり、地域との繋がりを持ちながら暮らしています。

### 今の“今”を生きる



↑ ランチで一杯「うまいなあ」



二番橋公演をお散歩→

誰しものがそうであるように、今この時は“今”しかありません。日々の生活の中で、季節を感じたり、ちょっとした楽しみを見つけながら、“今この瞬間”を大切にしながら暮らしています。



# ぐるんとびーの地域への取り組み



## 合言葉は、「遠くの親戚より、近くの隣人」

パークサイド駒寄団地の自治会役員を務める、ぐるんとびースタッフの中野に大内、瀬戸口が加わり結成した「団地DEなんでもや」。長引くコロナ渦、住民同士の関係が希薄になりがちな今だからこそ、住民の困りごとを吸い上げ、一緒に解決を目指したいとの思いで始めました。

### 各事業所の空き状況

小規模多機能型  
居宅介護ぐるん  
とびー駒寄

空き：▲

看護小規模多機能型居宅介護ぐるんとびー駒寄

空き：○

ぐるんとびー  
ケアプラン  
センター

空き：▲

ぐるんとびー  
訪問介護  
ステーション

空き：▲

## 野菜販売



「飲み物や米、野菜など重たい物の買い物に行けない」という声を聞き、始めました。藤沢産のこだわりの野菜をご用意してます。



### 野菜販売

日時：毎週水曜14:00～  
場所：パークサイド駒寄  
エレベーター前

## まちかど相談室



ケアマネージャー、介護福祉士、社会福祉士、看護師が週替わりで担当します。



担当の  
石川です。

### まちかど相談室

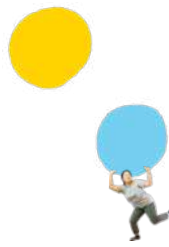
日時：第2・第4木曜13:00～16:00  
場所：パークサイド駒寄集会場

## 御用聞き

／ 困りごとありませんか？ ／

知らない専門家よりも、すぐに駆けつけてくれるご近所さん！  
掃除ゴミ出し、買い物同行・代行、草刈りなど、日常のちょっとした困りごとを、お気軽にご相談ください。

### ▶資源ごみの車への積み込み



御用聞きは「三河屋さん」から発想を得て始めました。サザエさんに出てくる三河屋さんのように、近所の顔を知っている人がちょっとした困りごとを助けてくれる、そんな存在でありたいと思っています。

どなたでもご利用できるので、まずはお気軽にご相談いただければと思います。

### ▶植木の剪定・草刈り




小規模多機能型居宅介護  
「ぐるんとびー駒寄」  
御用聞き担当

せとぐち かつみ  
瀬戸口 克巳  
(通称：カッチャマン)

### 湘南大庭の御用聞き

料金：5分500円  
電話：0466-54-7006

### ご利用者さまの声

こういう若者がこの地域、団地に居るっていう安心感があるから此処に住めるんだ。もしいなかったらとっくに故郷に帰っていたよ。

# スタッフインタビュー

いいだ まさみ  
**飯田 雅美**

看護小規模多機能型居宅介護



## 【自己紹介】

藤沢市在住。  
4人の子どもと犬（シズー）と猫（ミケ、キジトラ、スコティッシュフォールド）のお母さんをしています。



これから成長したいこと

判断力アップ。

ぐるんとびーのここが好き♡

笑顔がたくさんで明るい。

**飯田 雅美**

看護小規模多機能型居宅介護  
介護スタッフ

こんな人と一緒に働きたい！

思いやりのある人。



毎週 金曜日  
15:30～17:00  
不定期休み



毎週金曜日  
10:45～11:45  
地域交流スペース  
不定期休み



第2・4 木曜日  
13:00～16:00  
パークサイド駒寄集会場  
祝日&不定期休み



毎週金曜日  
10:00～17:00  
地域交流スペース  
不定期休み

地域交流スペース（イベント時のみオープン）



滝の沢商店街の中にあります。  
写真の右側の方です。

〒251-0861  
神奈川県藤沢市遠藤701-5

小規模多機能型居宅介護『ぐるんとびー駒寄』



エレベーターにて6階へお上がりください。

〒251-0861  
神奈川県藤沢市大庭5682-6  
パークサイド駒寄3-612

看護小規模多機能型居宅介護『ぐるんとびー駒寄』

ぐるんとびー訪問看護ステーション  
ぐるんとびーケアプランセンター



子どもも遊べるボルダリングもあります…！

〒251-0861  
神奈川県藤沢市大庭5529-8  
シャルマンコーポ湘南ライフ  
タウン 1F



Grundtvig.inc

発行元：株式会社ぐるんとびー

お問い合わせ

0466-54-7006

shimbun@grundtvig.co.jp

ご相談・見学はお気軽に  
ご連絡ください。



ぐるんとびーの  
日常を配信中！

